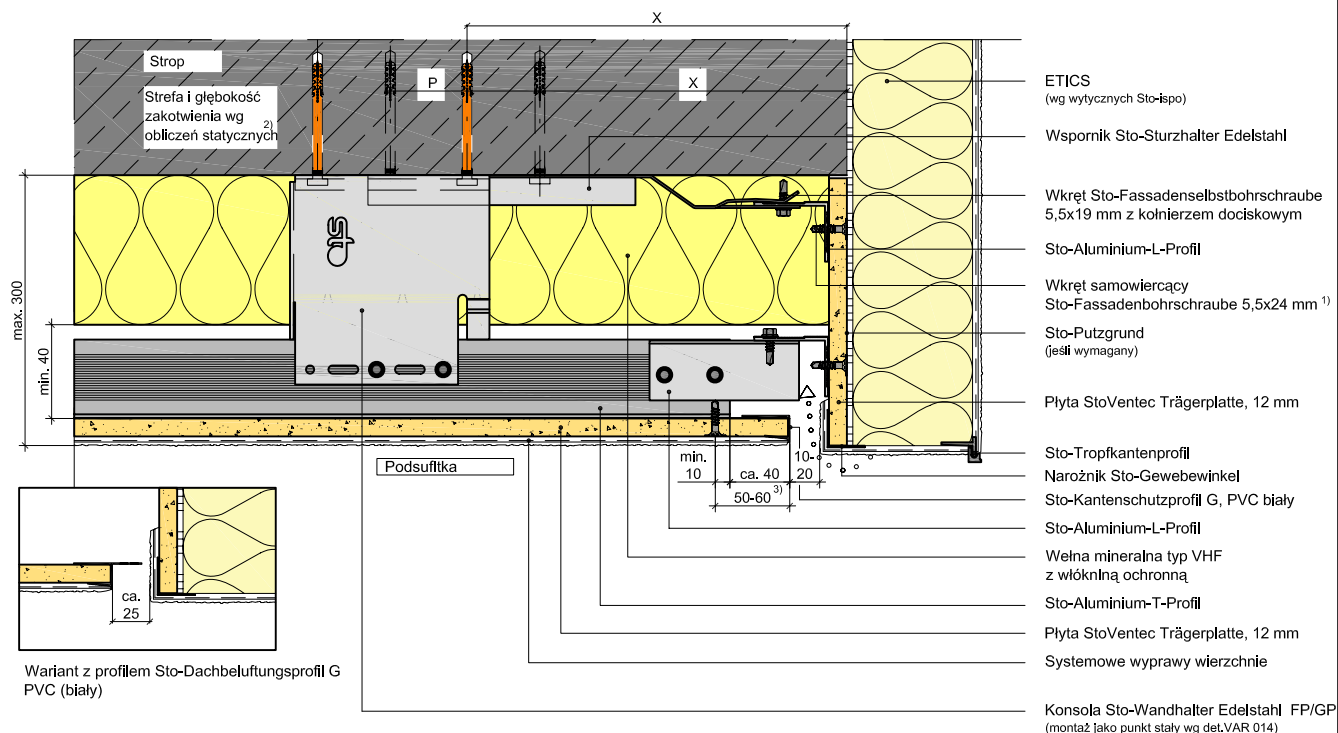


StoVentec R, podkonstrukcja stalowo-aluminiowa**Przekrój pionowy, połączenie powierzchni poziomej StoVentec R z ETICS****VAR 735**

P = minimalna między łącznikami zgodnie z Aprobata dostawcy kotew
 X = minimalna odległość od brzegu zgodnie z Aprobata dostawcy kotew
 Montaż ETICS przed montażem sufitu/podsuflity StoVentec R
 Podkonstrukcja spódni sufitu oraz montaż elementów stropowych
 wg detali EAG 006 - 009.

1) Rozmieszczenie otworów wg det. VAR 020-023

2) Zgodnie z wymaganiami p/poż

3) Dodatkowe mocowanie wkrętami wg detali VAR 020-023, rozstaw pionowy wkrętów min. 50 mm

Uwaga: Elementy innych dostawców przedstawiono schematycznie. Detal ten to propozycja rozwiązania, które obrazuje podstawowe zasady budowy ETICS lub elewacji wentylowanej. Zastosowanie i komplementarność systemu powinny być zweryfikowane przez wykonawcę / projektanta w projekcie budowlanym. Detal ten nie zastąpi projektu wykonawczego ani warsztatowego. Zgodność rozwiązania z przepisami musi być zweryfikowana przez projektanta / wykonawcę. Wszystkie wymiary należy sprawdzić i potwierdzić na obiekcie. Należy przestrzegać zapisów Instrukcji Technicznych komponentów.